

BBBank Chance Union

Internationaler Dachfonds

Risikoklasse: ■ geringes Risiko ■ mäßiges Risiko ✗ erhöhtes Risiko ■ hohes Risiko ■ sehr hohes Risiko¹

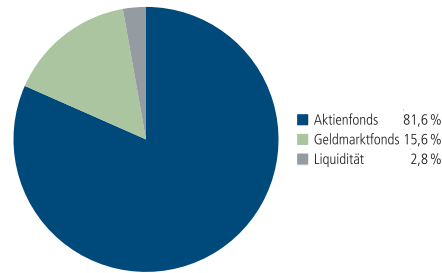
Anlagestrategie

Der BBBank Chance Union bietet die Möglichkeit, an vielversprechenden Investmentfonds zu partizipieren. Der Fonds investiert derzeit je nach aktueller Marktlage 80 bis 100 Prozent seiner Mittel in Aktienfonds weltweit. Je nach Marktsituation kann auch in Geldmarktfonds investiert werden. Zur Auswahl stehen dabei Fonds der Union Investment Gruppe, bis zu 49 Prozent des Fondsvermögens können auch in Drittfonds investiert werden.

Empfohlene Anlagedauer

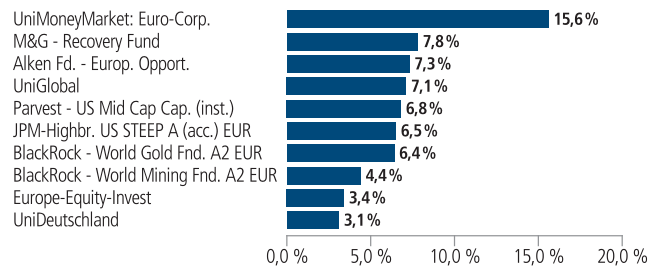
Der Fonds eignet sich besonders zur langfristigen Depotbeimichtung.

Fondsstruktur

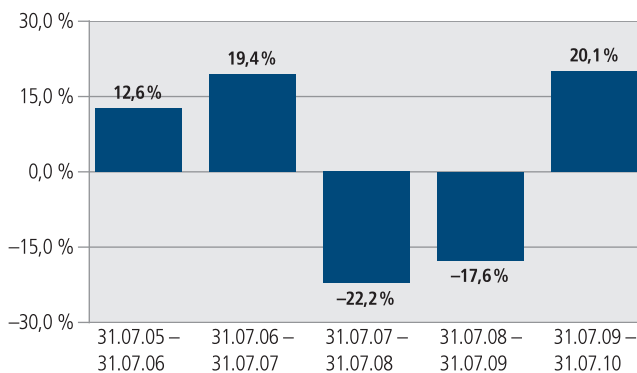


Aufgrund von Rundungen kann sich bei der Addition von Einzelpositionen ein von 100 % abweichender Gesamtwert ergeben.

Größte 10 Fondswerte



Historische Wertentwicklung per 31. Juli 2010



Die Grafik zur Wertentwicklung basiert auf eigenen Berechnungen gemäß BVI-Methode. Die Grafik veranschaulicht die Wertentwicklung in der Vergangenheit. Zukünftige Ergebnisse können sowohl niedriger als auch höher ausfallen.

Historische Wertentwicklung per 31. Juli 2010

Zeitraum	annualisiert	absolut
Monat	–	1,6 %
seit Jahresbeginn	–	5,2 %
1 Jahr	20,1 %	20,1 %
3 Jahre	-8,3 %	-23,0 %
5 Jahre	0,7 %	3,6 %
10 Jahre	-5,4 %	-42,6 %
seit Auflegung	-5,7 %	-45,2 %
Kalenderjahr 2009	30,1 %	–
Kalenderjahr 2008	-41,6 %	–
Kalenderjahr 2007	3,2 %	–

Annualisiert: Durchschnittliche jährliche Wertentwicklung nach BVI-Methode. Absolut: Wertentwicklungsbeziehung gesamt. Zukünftige Ergebnisse können sowohl niedriger als auch höher ausfallen.

87-201007-001

BBBank Chance Union

Internationaler Dachfonds

Stand: 31. Juli 2010

Rücknahmepreis in EUR	23,78
Fondsvermögen in Mio. EUR	18
Fondsstruktur	
Aktienfonds	81,7 %
Geldmarktfonds	15,6 %
Liquidität ²	2,8 %

Indizierte Wertentwicklung der letzten fünf Jahre



Abbildungszeitraum 31.07.2005 bis 31.07.2010. Die Grafik zur Wertentwicklung basiert auf eigenen Berechnungen gemäß BVI-Methode. Die Grafik veranschaulicht die Wertentwicklung in der Vergangenheit. Zukünftige Ergebnisse können sowohl niedriger als auch höher ausfallen.

BBBank Chance Union

Fondsfarbe ¹ :	gelb
WKN / ISIN:	531422 / DE0005314223
Auflegungsdatum:	2. Mai 2000
Geschäftsjahr:	1. April - 31. März
Ausgabeaufschlag:	2,5 % vom Anteilwert. Von dem Ausgabeaufschlag erhält Ihre Bank bis zu 100 %.
Verwaltungsvergütung ³ :	zzt. 1,30 % p.a., maximal 1,50 % p.a.
Gesamtkostenquote (TER) ^{4, 5} :	0,77 %
Fondswährung:	EUR
Verfügbarkeit:	grundsätzlich börsentäglich
Effektive Stücke:	nein
Möglichkeiten der Fondsverwahrung:	UnionDepot / UnionEuroDepot / UnionSchweizDepot / Bankdepot
Ertragsverwendung:	thesaurierend per Ende März
Depotbank:	DZ BANK AG, Deutsche Zentral-Genossenschaftsbank, Frankfurt am Main
Fondsgesellschaft:	Union Investment Privatfonds GmbH
Mindestanlage ⁶ :	EUR 50,-

¹ Die Risikoklassifizierung von Union Investment basiert auf verbundeneinheitlichen Risikoprofilen. So lassen sich Union Investment-Fonds in ihrer Risikoklasse direkt mit anderen Wertpapieranlagen im Verbund vergleichen. Für Zwecke dieser Information wird die Risikoklasse einer Farbe zugewiesen. Ausführliche Informationen zur Risikoklasse entnehmen Sie bitte dem ausführlichen Verkaufsprospekt. Langfristige Ansparpläne in Union Investment-Fonds sind dabei immer eine Risikoklasse niedriger eingestuft als entsprechende Einmalanlagen. Die Risikofarbe rot wird bei Fonds vergeben, die ein sehr hohes Risiko bis hin zum möglichen vollständigen Kapitalverzehr aufweisen.

² Liquiditätsausweis unter Einrechnung von Termingeldern, Margin-Positionen und allgemeinen Forderungen und Verbindlichkeiten.

³ Bei der Berechnung der Wertentwicklung des Fonds berücksichtigt.

⁴ Die Gesamtkostenquote eines Fonds (TER) ist in den Wohlverhaltensregeln des BVI geregelt. Sie drückt die Summe der Kosten und Gebühren eines Fonds als Prozentsatz des durchschnittlichen Fondsvolumens innerhalb des jeweils letzten Geschäftsjahres aus.

⁵ Diese Kennziffer erfasst entsprechend internationalen Gepflogenheiten nur die auf Ebene des Sondervermögens angefallenen Kosten (ohne Transaktionskosten). Da das Sondervermögen im Berichtszeitraum andere Investmentanteile ("Zielfonds") hielt, können weitere Kosten, Gebühren und Vergütungen auf Ebene des Zielfonds angefallen sein.

⁶ Ergänzend gelten die Bedingungen des jeweiligen Verwahrortes.

87-201007-001

BBBank Chance Union

Internationaler Dachfonds

Der richtige Fonds für Sie?!



Der Fonds eignet sich, wenn Sie ...

- ... die Chancen einer weltweiten Anlage nutzen möchten
- ... für höhere Ertragschancen auch erhöhte Risiken in Kauf nehmen
- ... Ihr Kapital langfristig anlegen möchten



Der Fonds eignet sich nicht, wenn Sie ...

- ... keine Wertschwankungen akzeptieren möchten
- ... einen sicheren Ertrag anstreben
- ... Ihr Kapital kurzfristig anlegen möchten



Die Chancen im Einzelnen:

- Teilnahme an den Kurssteigerungen der Aktienmärkte
- Professionelles Fondsvermögensmanagement mit nur einer Anlage
- Breite Risikostreuung durch Fonds-Mix sowie Streuung von Einzelwerten innerhalb der Zielfonds



Die Risiken im Einzelnen:

- Risiko marktbedingter Kursschwankungen, Ertragsrisiko sowie Wechselkursrisiko.
- Risiko des Anteilwertrückganges wegen Zahlungsverzug/-unfähigkeit einzelner Aussteller bzw. Vertragspartner.
- Erhöhte Kursschwankungen und Verlust- bzw. Ausfallrisiken bei Anlage in Schwellenländern möglich.
- Risiken im Zusammenhang mit den Investmentanteilen der Zielfonds (z.B. Risiko der eingeschränkten bzw. fehlenden Handelbarkeit, Strategiekonzentration).
- Der Fondsanteilswert weist aufgrund der Zusammensetzung des Fonds und/oder der für die Fondsverwaltung verwendeten Techniken ein erhöhtes Kursschwankungsrisiko auf.

Rechtlicher Hinweis

Diese Produktinformation stellt keine Handlungsempfehlung dar und ersetzt nicht die individuelle Anlageberatung durch eine Bank/ einen Vertriebspartner sowie den fachkundigen steuerlichen oder rechtlichen Rat.

Ausführliche produktspezifische Informationen, insbesondere zu den Anlagezielen, den Anlagegrundsätzen/ der Anlagestrategie, dem Risikoprofil des Fonds und den Risikohinweisen sind im jeweiligen Verkaufsprospekt dargestellt. Der ausführliche Verkaufsprospekt enthält auch die Vertragsbedingungen. Der ausführliche sowie der vereinfachte Verkaufsprospekt (soweit zu erstellen) und der letzte veröffentlichte Jahres- und Halbjahresbericht kann kostenlos von der Union Investment Privatfonds GmbH, Wiesenhüttenstraße 10, 60329 Frankfurt am Main und über die unten angegebene Kontaktmöglichkeit bezogen werden. Diese Dokumente bilden die allein verbindliche Grundlage für den Kauf der Fonds. Über diese Kontaktmöglichkeit sind auch Informationen zur Wohlverhaltensrichtlinie des BVI erhältlich.

Die Grafiken und Angaben von Wertentwicklungen veranschaulichen die Entwicklung in der Vergangenheit. Vergangenheitsbezogene Informationen sind kein verlässlicher Indikator für die künftige Wertentwicklung. Der zukünftige Anteilwert des Produkts kann gegenüber dem Erwerbszeitpunkt steigen oder fallen.

Die Gültigkeit der hier abgebildeten Informationen, Daten und Meinungsäußerungen ist auf den Zeitpunkt der Erstellung dieser Produktinformation beschränkt. Aktuelle Entwicklungen der Märkte, gesetzlicher Bestimmungen oder anderer wesentlicher Umstände können dazu führen, dass die hier dargestellten Informationen, Daten und Meinungsäußerungen gegebenenfalls auch kurzfristig ganz oder teilweise überholt sind.

Diese Produktinformation wurde von der Union Investment Privatfonds GmbH mit Sorgfalt entworfen und hergestellt, dennoch übernimmt die Union Investment keine Gewähr für die Aktualität, Richtigkeit und Vollständigkeit.

Union Investment übernimmt keine Haftung für etwaige Schäden oder Verluste, die direkt oder indirekt aus der Verteilung oder der Verwendung dieser Produktinformation oder seiner Inhalte entstehen.

Kontaktmöglichkeit: Union Investment Privatfonds GmbH, Wiesenhüttenstraße 10, 60329 Frankfurt am Main, **Telefon 0180 3 959501**, 0,09 EUR/Min. aus deutschem Festnetz, max. 0,42 EUR/Min. aus deutschen Mobilfunknetzen. **Telefax 0180 3 959505**, 0,09 EUR/Min. aus deutschem Festnetz, max. 0,42 EUR/Min. aus deutschen Mobilfunknetzen. www.union-investment.de, service@union-investment.de.

87-201007-001