

Invest Euroland

Aktienfonds mit Unternehmen aus Euro-Teilnehmerländern

Risikoklasse: ■ geringes Risiko ■ mäßiges Risiko ✗ erhöhtes Risiko ■ hohes Risiko ■ sehr hohes Risiko¹

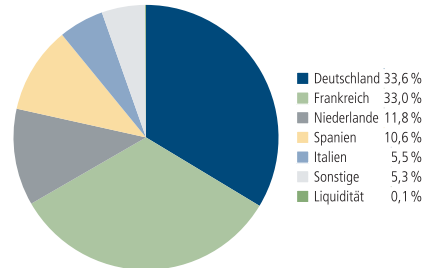
Anlagestrategie

Der Fonds investiert in Aktien führender Unternehmen der Euro-Teilnehmerländer. Darüber hinaus kann das Fondsmanagement mit einem Engagement in aussichtsreichen Nebenwerten zusätzliche Chancen nutzen. Im Mittelpunkt steht dabei die Auswahl attraktiver Einzeltitel (Stock Picking).

Anlagedauer

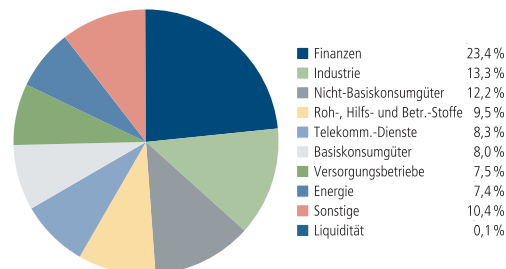
Der Fonds eignet sich sowohl zur langfristigen Depotbeimischung als auch zur gezielten Nutzung von Marktchancen.

Aktien/Aktienzertifikate nach Ländern



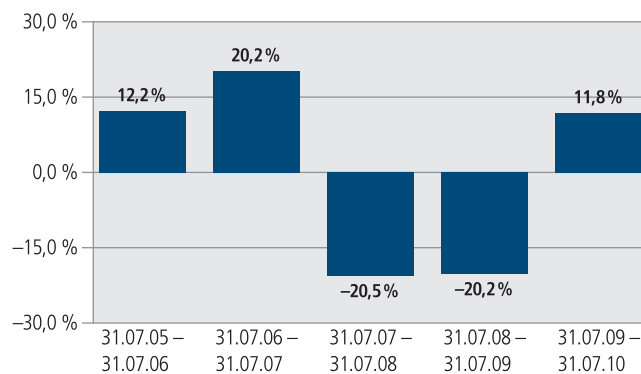
Aufgrund von Rundungen kann sich bei der Addition von Einzelpositionen ein von 100 % abweichender Gesamtwert ergeben.

Aktien/Aktienzertifikate nach Branchen



Aufgrund von Rundungen kann sich bei der Addition von Einzelpositionen ein von 100 % abweichender Gesamtwert ergeben.

Historische Wertentwicklung per 31. Juli 2010



Die Grafik zur Wertentwicklung basiert auf eigenen Berechnungen gemäß BVI-Methode. Die Grafik veranschaulicht die Wertentwicklung in der Vergangenheit. Zukünftige Ergebnisse können sowohl niedriger als auch höher ausfallen.

Historische Wertentwicklung per 31. Juli 2010

Zeitraum	annualisiert	absolut
Monat	–	4,9 %
seit Jahresbeginn	–	–2,1 %
1 Jahr	11,8 %	11,8 %
3 Jahre	–10,8 %	–29,1 %
5 Jahre	–0,9 %	–4,3 %
10 Jahre	–3,7 %	–31,7 %
seit Auflegung	–0,7 %	–7,4 %
Kalenderjahr 2009	24,7 %	–
Kalenderjahr 2008	–43,0 %	–
Kalenderjahr 2007	10,3 %	–

Annualisiert: Durchschnittliche jährliche Wertentwicklung nach BVI-Methode. Absolut: Wertentwicklungsbeziehung gesamt. Zukünftige Ergebnisse können sowohl niedriger als auch höher ausfallen.

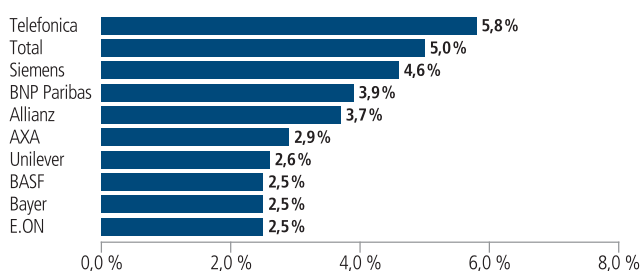
Invest Euroland

Aktienfonds mit Unternehmen aus Euro-Teilnehmerländern

Stand: 31. Juli 2010

Rücknahmepreis in EUR	37,85
Fondsvermögen in Mio. EUR	172
Fondsstruktur	
Aktien/Aktienzertifikate	99,9 %
Liquidität ²	0,1 %

Größte zehn Aktienwerte



Indexierte Wertentwicklung der letzten fünf Jahre



Abbildungszeitraum 31.07.2005 bis 31.07.2010. Die Grafik zur Wertentwicklung basiert auf eigenen Berechnungen gemäß BVI-Methode. Die Grafik veranschaulicht die Wertentwicklung in der Vergangenheit. Zukünftige Ergebnisse können sowohl niedriger als auch höher ausfallen.

Invest Euroland

Fondsfarbe ¹ :	gelb
WKN / ISIN:	975791 / DE0009757914
Auflegungsdatum:	1. Oktober 1999
Geschäftsjahr:	1. Oktober - 30. September
Ausgabeaufschlag:	3,0 % vom Anteilwert. Von dem Ausgabeaufschlag erhält Ihre Bank bis zu 100 %.
Verwaltungsvergütung ³ :	zzt. 1,25 % p.a., maximal 1,50 % p.a.
Gesamtkostenquote (TER) ⁴ :	1,34 %
Erfolgsabhängige Vergütung ⁵ :	0,00 %
Fondswährung:	EUR
Verfügbarkeit:	grundsätzlich börsentäglich
Effektive Stücke:	nein
Möglichkeiten der Fondsverwahrung:	UnionDepot / UnionEuroDepot / Bankdepot
Ertragsverwendung:	ausschüttend Mitte November
Depotbank:	DZ BANK AG, Deutsche Zentral-Genossenschaftsbank, Frankfurt am Main
Fondsgesellschaft:	Union Investment Privatfonds GmbH

¹ Die Risikoklassifizierung von Union Investment basiert auf verbundeinheitlichen Risikoprofilen. So lassen sich Union Investment-Fonds in ihrer Risikoklasse direkt mit anderen Wertpapieranlagen im Verbund vergleichen. Für Zwecke dieser Information wird die Risikoklasse einer Farbe zugewiesen. Ausführliche Informationen zur Risikoklasse entnehmen Sie bitte dem ausführlichen Verkaufsprospekt. Langfristige Ansparpläne in Union Investment-Fonds sind dabei immer eine Risikoklasse niedriger eingestuft als entsprechende Einmalanlagen. Die Risikofarbe rot wird bei Fonds vergeben, die ein sehr hohes Risiko bis hin zum möglichen vollständigen Kapitalverzehr aufweisen.

² Liquiditätsausweis unter Einrechnung von Termingeldern, Margin-Positionen und allgemeinen Forderungen und Verbindlichkeiten.

³ Bei der Berechnung der Wertentwicklung des Fonds berücksichtigt.

⁴ Die Gesamtkostenquote eines Fonds (TER) ist in den Wohlverhaltensregeln des BVI geregelt. Sie drückt die Summe der Kosten und Gebühren eines Fonds als Prozentsatz des durchschnittlichen Fondsvolumens innerhalb des jeweils letzten Geschäftsjahres aus.

⁵ Die erfolgsabhängige Vergütung beträgt bis zu einem Viertel des Betrages, um den die Anteilwertentwicklung (kostenbereinigt) die Entwicklung der Bemessungsgrundlage übersteigt. Sofern für das abgelaufenen Geschäftsjahr eine solche erfolgsabhängige Vergütung angefallen ist, wird diese auch im entsprechenden Jahresbericht ausgewiesen, dabei können Geschäftsjahr und Vergleichsperiode voneinander abweichen.

2213-201007-001

Invest Euroland

Aktienfonds mit Unternehmen aus Euro-Teilnehmerländern

Der richtige Fonds für Sie?!



Der Fonds eignet sich, wenn Sie ...

- ...die Chancen von Aktien in Euroland nutzen möchten.
- ...für erhöhte Ertragschancen auch höhere Risiken in Kauf nehmen.
- ...Ihr Kapital langfristig anlegen möchten.



Der Fonds eignet sich nicht, wenn Sie ...

- ...keine Wertschwankungen akzeptieren möchten.
- ...ausschließlich in sicherheitsorientierte Anlagen investieren möchten.
- ...Ihr Kapital kurzfristig anlegen möchten.



Die Chancen im Einzelnen:

- Ertragschancen der Aktienmärkte in Euroland.
- Breite Streuung des Anlagekapitals in eine Vielzahl von Einzelwerten.
- Professionelles Fondsmanagement.



Die Risiken im Einzelnen:

- Risiko marktbedingter Kursschwankungen sowie Ertragsrisiko
- Risiko des Anteilwertrückganges wegen Zahlungsverzug/-unfähigkeit einzelner Aussteller bzw. Vertragspartner.
- Erhöhte Kurschwankungen durch Konzentration des Risikos auf spezifische Länder und Regionen (politische und wirtschaftliche Einflüsse) möglich.
- Der Fondsanteilswert weist aufgrund der Zusammensetzung des Fonds und/oder der für die Fondsverwaltung verwendeten Techniken ein erhöhtes Kursschwankungsrisiko auf.

Rechtlicher Hinweis

Diese Produktinformation stellt keine Handlungsempfehlung dar und ersetzt nicht die individuelle Anlageberatung durch eine Bank/ einen Vertriebspartner sowie den fachkundigen steuerlichen oder rechtlichen Rat.

Ausführliche produktspezifische Informationen, insbesondere zu den Anlagezielen, den Anlagegrundsätzen/ der Anlagestrategie, dem Risikoprofil des Fonds und den Risikohinweisen sind im jeweiligen Verkaufsprospekt dargestellt. Der ausführliche Verkaufsprospekt enthält auch die Vertragsbedingungen. Der ausführliche sowie der vereinfachte Verkaufsprospekt (soweit zu erstellen) und der letzte veröffentlichte Jahres- und Halbjahresbericht kann kostenlos von der Union Investment Privatfonds GmbH, Wiesenhüttenstraße 10, 60329 Frankfurt am Main und über die unten angegebene Kontaktmöglichkeit bezogen werden. Diese Dokumente bilden die allein verbindliche Grundlage für den Kauf der Fonds. Über diese Kontaktmöglichkeit sind auch Informationen zur Wohlverhaltensrichtlinie des BVI erhältlich.

Die Grafiken und Angaben von Wertentwicklungen veranschaulichen die Entwicklung in der Vergangenheit. Vergangenheitsbezogene Informationen sind kein verlässlicher Indikator für die künftige Wertentwicklung. Der zukünftige Anteilwert des Produkts kann gegenüber dem Erwerbszeitpunkt steigen oder fallen.

Die Gültigkeit der hier abgebildeten Informationen, Daten und Meinungsäußerungen ist auf den Zeitpunkt der Erstellung dieser Produktinformation beschränkt. Aktuelle Entwicklungen der Märkte, gesetzlicher Bestimmungen oder anderer wesentlicher Umstände können dazu führen, dass die hier dargestellten Informationen, Daten und Meinungsäußerungen gegebenenfalls auch kurzfristig ganz oder teilweise überholt sind.

Diese Produktinformation wurde von der Union Investment Privatfonds GmbH mit Sorgfalt entworfen und hergestellt, dennoch übernimmt die Union Investment keine Gewähr für die Aktualität, Richtigkeit und Vollständigkeit.

Union Investment übernimmt keine Haftung für etwaige Schäden oder Verluste, die direkt oder indirekt aus der Verteilung oder der Verwendung dieser Produktinformation oder seiner Inhalte entstehen.

Kontaktmöglichkeit: Union Investment Privatfonds GmbH, Wiesenhüttenstraße 10, 60329 Frankfurt am Main, **Telefon 0180 3 959501**, 0,09 EUR/Min. aus deutschem Festnetz, max. 0,42 EUR/Min. aus deutschen Mobilfunknetzen. **Telefax 0180 3 959505**, 0,09 EUR/Min. aus deutschem Festnetz, max. 0,42 EUR/Min. aus deutschen Mobilfunknetzen. www.union-investment.de, service@union-investment.de.

2213-201007-001