

UniOpti4

Geldmarktnaher Fonds

Risikoklasse:  geringes Risiko  mäßiges Risiko  erhöhtes Risiko  hohes Risiko  sehr hohes Risiko¹

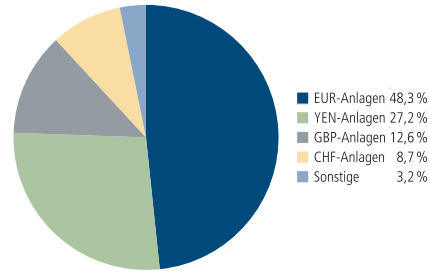
Anlagestrategie

Ziel des Fonds ist es, eine geldmarktähnliche Wertentwicklung darzustellen. Das Fondsvermögen wird überwiegend in internationale, niedrigverzinsliche Anlagen mit kurzen Restlaufzeiten investiert. Fremdwährungsengagements werden nahezu vollständig gegen Wechselkursrisiken abgesichert. Die Erträge werden jährlich ausgeschüttet.

Empfohlene Anlagedauer

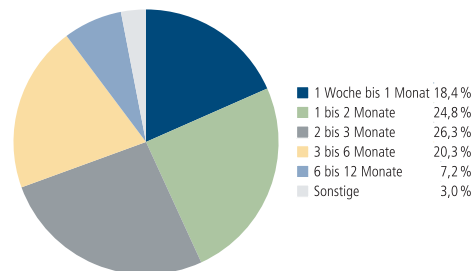
Kurz- bis mittelfristiger Anlagehorizont.

Wertpapiere nach Währungen



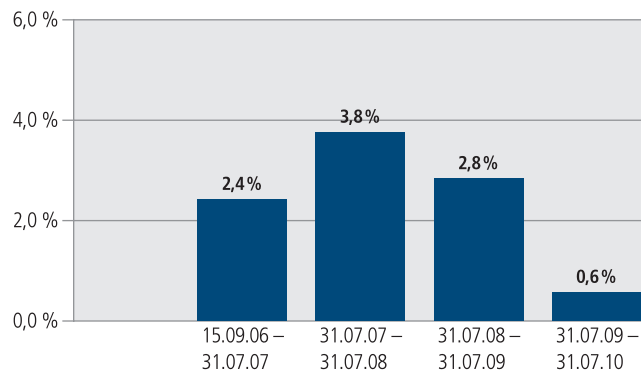
Aufgrund von Rundungen kann sich bei der Addition von Einzelpositionen ein von 100 % abweichender Gesamtwert ergeben.

Anlagen nach durchschn. Zinsbindung



Aufgrund von Rundungen kann sich bei der Addition von Einzelpositionen ein von 100 % abweichender Gesamtwert ergeben.

Historische Wertentwicklung per 31. Juli 2010



Die Grafik zur Wertentwicklung basiert auf eigenen Berechnungen gemäß BVI-Methode. Die Grafik veranschaulicht die Wertentwicklung in der Vergangenheit. Zukünftige Ergebnisse können sowohl niedriger als auch höher ausfallen.

Historische Wertentwicklung per 31. Juli 2010

Zeitraum	annualisiert	absolut
Monat	–	0,0 %
seit Jahresbeginn	–	0,3 %
1 Jahr	0,6 %	0,6 %
3 Jahre	2,4 %	7,3 %
5 Jahre	–	–
10 Jahre	–	–
seit Auflegung	2,5 %	9,9 %
Kalenderjahr 2009	1,5 %	–
Kalenderjahr 2008	3,9 %	–
Kalenderjahr 2007	3,3 %	–

Annualisiert: Durchschnittliche jährliche Wertentwicklung nach BVI-Methode. Absolut: Wertentwicklungsbeziehung gesamt. Zukünftige Ergebnisse können sowohl niedriger als auch höher ausfallen.

1-201007-001

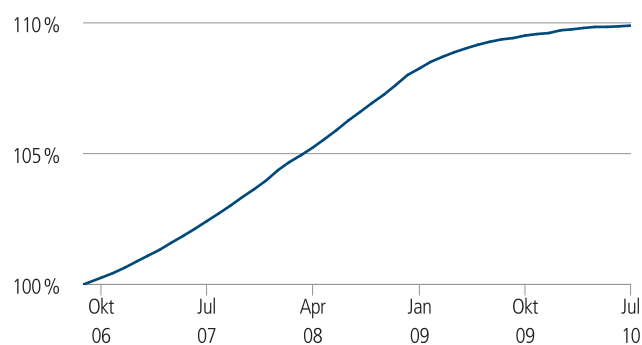
UniOpti4

Geldmarktnaher Fonds

Stand: 31. Juli 2010

Rücknahmepreis in EUR	101,67
Fondsvermögen in Mio. EUR	8.909
Fondsstruktur	
Wertpapiere	9,1 %
Geldmarktanlagen	33,5 %
Floater	29,8 %
Liquidität ²	27,6 %
Ø Restlaufzeit ³ :	6 Monate
Ø Zinsbindungsdauer ⁴ :	3 Monate
Ø Rendite ⁵ :	0,4 %
Ø Kupon ⁶ :	0,16 %

Indexierte Wertentwicklung seit Auflegung



Abbildungszeitraum 15.09.2006 bis 31.07.2010. Die Grafik zur Wertentwicklung basiert auf eigenen Berechnungen gemäß BVI-Methode. Die Grafik veranschaulicht die Wertentwicklung in der Vergangenheit. Zukünftige Ergebnisse können sowohl niedriger als auch höher ausfallen.

UniOpti4

Fondsfarbe ¹ :	blau
WKN / ISIN:	A0KEBS / LU0262776809
Auflegungsdatum:	15. September 2006
Geschäftsjahr:	1. Oktober - 30. September
Ausgabeaufschlag:	0,00 %
Verwaltungsvergütung ⁷ :	zzt. 0,60 % p.a., maximal 0,90 % p.a. Von der Verwaltungsvergütung erhält Ihre Bank bis zu 60 %.
Gesamtkostenquote (TER) ^{8, 9} :	0,69 %
Fondswährung:	EUR
Verfügbarkeit:	grundsätzlich börsentäglich
Effektive Stücke:	nein
Möglichkeiten der Fondsverwahrung:	UnionDepot / UnionEuroDepot / UnionSchweizDepot / Bankdepot
Ertragsverwendung:	ausschüttend Mitte November
Depotbank:	WGZ Bank Luxembourg S.A., Luxemburg
Fondsgesellschaft:	Union Investment Luxembourg S.A.
Mindestanlage ¹⁰ :	keine

¹ Die Risikoklassifizierung von Union Investment basiert auf verbundeinheitlichen Risikoprofilen. So lassen sich Union Investment-Fonds in ihrer Risikoklasse direkt mit anderen Wertpapieranlagen im Verbund vergleichen. Für Zwecke dieser Information wird die Risikoklasse einer Farbe zugewiesen. Ausführliche Informationen zur Risikoklasse entnehmen Sie bitte dem ausführlichen Verkaufsprospekt. Langfristige Ansparpläne in Union Investment-Fonds sind dabei immer eine Risikoklasse niedriger eingestuft als entsprechende Einmalanlagen. Die Risikofarbe rot wird bei Fonds vergeben, die ein sehr hohes Risiko bis hin zum möglichen vollständigen Kapitalverzehr aufweisen.

² Liquiditätsausweis unter Einrechnung von Termingeldern, Margin-Positionen und allgemeinen Forderungen und Verbindlichkeiten.

³ Stichtagsbezogen auf das gesamte Rentenvermögen mit Kasse und Rentenderivaten sowie Durchschau auf Anlagen eines Zielfonds soweit technisch möglich. Bei Instrumenten mit vorzeitigem Kündigungsrecht wird die geschätzte wirtschaftliche Restlaufzeit ausgewiesen.

⁴ Stichtagsbezogen auf das gesamte Rentenvermögen mit Kasse und Rentenderivaten sowie Durchschau auf Anlagen eines Zielfonds soweit technisch möglich.

⁵ Stichtagsbezogen auf das gesamte Rentenvermögen mit Kasse und Rentenderivaten sowie Durchschau auf Anlagen eines Zielfonds soweit technisch möglich. In die Berechnung der Kennzahl gehen alle Finanzinstrumente mit einer auf maximal 20 Prozent gekappten Rendite der Rentenanlagen ein. Mit dieser Vorgehensweise wird vermieden, dass rechnerische Extremwerte von gering gewichteten Anlagen im Sondervermögen maßgebliche Auswirkungen auf die Renditekennzahl haben. Aussagen zur Höhe der Ertragsausschüttung, zu Risiken bzw. der zukünftigen Wertentwicklung können daraus nicht abgeleitet werden. Fondsinterne Kosten sind berücksichtigt.

⁶ Stichtagsbezogen auf das gesamte Rentenvermögen mit Kasse und Rentenderivaten sowie Durchschau auf Anlagen eines Zielfonds soweit technisch möglich. Steuerlich wirksame fondsinterne Kosten berücksichtigt.

⁷ Bei der Berechnung der Wertentwicklung des Fonds berücksichtigt.

⁸ Die Gesamtkostenquote eines Fonds (TER) ist in den Wohlverhaltensregeln des BVI geregelt. Sie drückt die Summe der Kosten und Gebühren eines Fonds als Prozentsatz des durchschnittlichen Fondsvolumens innerhalb des jeweils letzten Geschäftsjahres aus.

⁹ Für den UniOpti4 wurde im Berichtszeitraum kein Ausgabeaufschlag erhoben, die Vertriebskosten wurden aus der Verwaltungsvergütung entnommen.

¹⁰ Ergänzend gelten die Bedingungen des jeweiligen Verwahrortes.

1-201007-001

UniOpti4

Geldmarktnaher Fonds

Der richtige Fonds für Sie?!



Der Fonds eignet sich, wenn Sie ...

- ... im kurzfristigen Anlagebereich (geldmarktnah) investiert sein möchten
- ... Ihr Kapital kurz- bis mittelfristig anlegen möchten
- ... geringe Risiken akzeptieren



Der Fonds eignet sich nicht, wenn Sie ...

- ... langfristig höhere als Geldmarktrenditen erzielen möchten
- ... keine geringen Risiken akzeptieren



Die Chancen im Einzelnen:

- Geldmarktähnliche Anlage mit geringen Risiken
- Flexible Anlage ohne Ausgabeaufschlag
- Bewährte Anlageform auch in turbulenten Börsenzeiten



Die Risiken im Einzelnen:

- Risiko marktbedingter Kursschwankungen sowie Ertragsrisiko.
- Risiko des Anteilwertrückganges wegen Zahlungsverzug/ -unfähigkeit einzelner Aussteller bzw. Vertragspartner.
- Änderung (steuer-) rechtlicher Rahmenbedingungen.
- Abhängigkeit der steuerlichen Behandlung von den persönlichen Verhältnissen des jeweiligen Kunden.

Rechtlicher Hinweis

Diese Produktinformation stellt keine Handlungsempfehlung dar und ersetzt nicht die individuelle Anlageberatung durch eine Bank/ einen Vertriebspartner sowie den fachkundigen steuerlichen oder rechtlichen Rat.

Ausführliche produktspezifische Informationen, insbesondere zu den Anlagezielen, den Anlagegrundsätzen/ der Anlagestrategie, dem Risikoprofil des Fonds und den Risikohinweisen sind im jeweiligen Verkaufsprospekt dargestellt. Der ausführliche Verkaufsprospekt enthält auch die Vertragsbedingungen. Der ausführliche sowie der vereinfachte Verkaufsprospekt (soweit zu erstellen) und der letzte veröffentlichte Jahres- und Halbjahresbericht kann kostenlos von der Union Investment Luxembourg S.A., 308, route d'Esch, L-1471 Luxemburg und über die unten angegebene Kontaktmöglichkeit bezogen werden. Diese Dokumente bilden die allein verbindliche Grundlage für den Kauf der Fonds. Über diese Kontaktmöglichkeit sind auch Informationen zur Wohlverhaltensrichtlinie des BVI erhältlich.

Die Grafiken und Angaben von Wertentwicklungen veranschaulichen die Entwicklung in der Vergangenheit. Vergangenheitsbezogene Informationen sind kein verlässlicher Indikator für die künftige Wertentwicklung. Der zukünftige Anteilwert des Produkts kann gegenüber dem Erwerbszeitpunkt steigen oder fallen.

Die Gültigkeit der hier abgebildeten Informationen, Daten und Meinungsäußerungen ist auf den Zeitpunkt der Erstellung dieser Produktinformation beschränkt. Aktuelle Entwicklungen der Märkte, gesetzlicher Bestimmungen oder anderer wesentlicher Umstände können dazu führen, dass die hier dargestellten Informationen, Daten und Meinungsäußerungen gegebenenfalls auch kurzfristig ganz oder teilweise überholt sind.

Diese Produktinformation wurde von der Union Investment Luxembourg S.A. mit Sorgfalt entworfen und hergestellt, dennoch übernimmt die Union Investment keine Gewähr für die Aktualität, Richtigkeit und Vollständigkeit.

Union Investment übernimmt keine Haftung für etwaige Schäden oder Verluste, die direkt oder indirekt aus der Verteilung oder der Verwendung dieser Produktinformation oder seiner Inhalte entstehen.

Kontaktmöglichkeit: Union Investment Privatfonds GmbH, Wiesenhüttenstraße 10, 60329 Frankfurt am Main, **Telefon 0180 3 959501**, 0,09 EUR/Min. aus deutschem Festnetz, max. 0,42 EUR/Min. aus deutschen Mobilfunknetzen. **Telefax 0180 3 959505**, 0,09 EUR/Min. aus deutschem Festnetz, max. 0,42 EUR/Min. aus deutschen Mobilfunknetzen. www.union-investment.de, service@union-investment.de.

1-201007-001