

# UniProfiAnlage (2015)

Mischfonds mit einem vielseitigen Anlageuniversum



\*Bewertung 4 im Lipper-Rating, Stand: Juni 2010

Risikoklasse: ■ geringes Risiko ■ mäßiges Risiko ■ erhöhtes Risiko ■ hohes Risiko ■ sehr hohes Risiko

## Anlagestrategie

Die UniProfiAnlage (2015) nutzt Kapitalmarktchancen bei gleichzeitiger Garantie des ersten Anteilscheinwerts durch die Union Investment Luxembourg S.A. in Höhe von 100,- Euro (exklusive Ausgabeaufschlag, ohne Berücksichtigung möglicher Depotkosten sowie abzüglich etwaiger Ausschüttungen, Steuerabzüge und fiktiver Erträge) zum Ende der jeweiligen Garantieperiode.

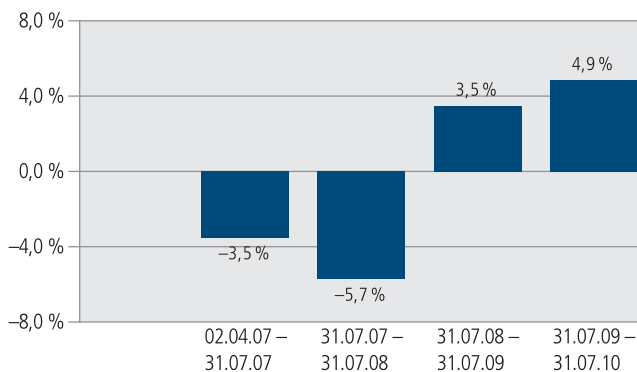
Zusätzlich bietet die UniProfiAnlage (2015) noch eine Absicherung der Anteilscheinpreise zum Ende der jeweiligen Garantieperiode. Diese Absicherung bezieht sich auf den Anteilscheinpreis am Jahresende eines jeden Jahres während der Garantieperiode, sofern der Anteilscheinpreis zu diesem Zeitpunkt einen neuen Höchststand darstellt.

Die UniProfiAnlage (2015) kann in in- und ausländische Wertpapier-, Immobilien-, Commodity-, Emerging Markets- und Geldmarktfonds investieren. Zusätzlich ist die Investition in Euroland Einzelanleihen (auch zu einem überwiegenden Teil des Fondsvermögens) möglich.

Bei der Zusammensetzung des Portfolios werden sowohl Risiko-Ertrags-Aspekte, als auch die verbleibende Restlaufzeit der jeweiligen Garantieperiode berücksichtigt. Mit abnehmender Restlaufzeit einer Garantieperiode nimmt der Anteil tendenziell risikoärmerer Anlageformen zu.

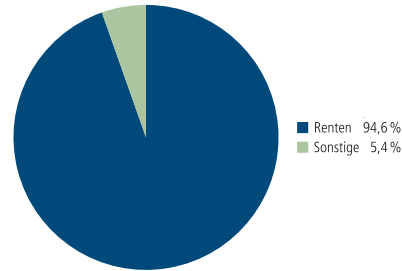
Ziel der Anlagepolitik ist die Erwirtschaftung einer angemessenen Rendite des angelegten Kapitals.

## Historische Wertentwicklung per 31. Juli 2010



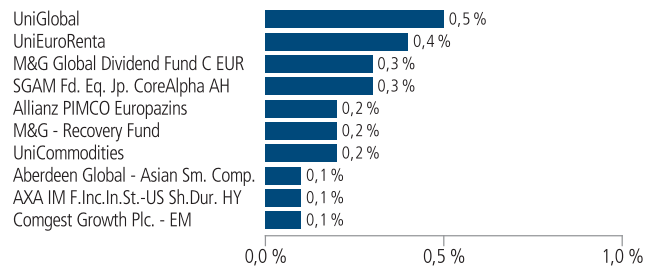
Die Grafik zur Wertentwicklung basiert auf eigenen Berechnungen gemäß BVI-Methode. Die Grafik veranschaulicht die Wertentwicklung in der Vergangenheit. Zukünftige Ergebnisse können sowohl niedriger als auch höher ausfallen.

## Fondsstruktur



Aufgrund von Rundungen kann sich bei der Addition von Einzelpositionen ein von 100 % abweichender Gesamtwert ergeben.

## Größte 10 Fondswerte



## Historische Wertentwicklung per 31. Juli 2010

Zeitraum	annualisiert	absolut
Monat	–	–0,7 %
seit Jahresbeginn	–	3,8 %
1 Jahr	4,9 %	4,9 %
3 Jahre	0,8 %	2,3 %
seit Auflegung	–0,4 %	–1,3 %
Kalenderjahr 2009	2,6 %	–
Kalenderjahr 2008	–4,2 %	–
Kalenderjahr 2007	–	–

Annualisiert: Durchschnittliche jährliche Wertentwicklung nach BVI-Methode. Absolut: Wertentwicklungsbeziehung gesamt. Zukünftige Ergebnisse können sowohl niedriger als auch höher ausfallen.

# UniProfiAnlage (2015)

Mischfonds mit einem vielseitigen Anlageuniversum

## Stand: 31. Juli 2010

Rücknahmepreis in EUR	98,68
Fondsvermögen in Mio. EUR	654
<b>Fondsstruktur</b>	
Aktienfonds	1,5 %
Renten	94,5 %
Rentenfonds	1,2 %
Rohstofffonds	0,2 %
Liquidität <sup>1</sup>	2,5 %

## Empfohlene Anlagedauer

Bis zum 31. März 2015. Die Anteilscheinausgabe wurde am 31. Dezember 2008 eingestellt.

Die aktuelle Garantieperiode endet am 31.03.2015. Zum 01.04.2015 werden revolvingende Garantieperioden mit einer 8-jährigen Laufzeit eingeführt.

## Besonderheit des Anlagekonzepts

Die UniProfiAnlage (2015) hat keine Fondsfarbe. Während zu Beginn der Laufzeit einer jeden Garantieperiode erhöhte Wertschwankungsrisiken möglich sind, reduzieren sich diese tendenziell gegen Ende der Laufzeit einer jeden Garantieperiode. Je länger die Haltedauer ist, desto stärker nimmt das Risiko von Wertschwankungen innerhalb der jeweiligen Garantieperiode ab. Bei Anteilerwerb zu Preisen oberhalb des Garantiewertes kann auch ein Verlust eintreten.

Bitte beachten Sie: Die Ausgabe von Anteilen für diesen Fonds ist eingestellt. Informationen über das Nachfolge-Angebot UniProfiAnlage (2017) erhalten Sie bei Ihrer Volks- und Raiffeisenbank.

## UniProfiAnlage (2015)

Fondsfarbe:	keine
WKN / ISIN:	A0LGC6 / LU0282376002
Auflegungsdatum:	2. April 2007
Geschäftsjahr:	1. April - 31. März
Ausgabeaufschlag:	0,00 %
Verwaltungsvergütung <sup>2</sup> :	zzt. 1,20 % p.a., maximal 1,20 % p.a. Von der Verwaltungsvergütung erhält Ihre Bank bis zu 60 %.
Gesamtkostenquote (TER) <sup>3, 4, 5</sup> :	1,33 %
Erfolgsabhängige Vergütung <sup>6</sup> :	0,00 %
Laufzeitende:	31. März 2015
Fondswährung:	EUR
Verfügbarkeit:	grundsätzlich börsentäglich
Effektive Stücke:	nein
Möglichkeiten der Fondsverwahrung:	<b>UnionDepot / UnionEuroDepot / UnionSchweizDepot / Bankdepot</b>
Ertragsverwendung:	thesaurierend per Ende März
Depotbank:	DZ PRIVATBANK S.A., Luxemburg
Fondsgesellschaft:	Union Investment Luxembourg S.A.
Ordererteilung:	„forward-pricing“: Bei Ordererteilung am Tag (T) bis 16 Uhr wird der Auftrag mit dem Fondspreis des nächsten Bewertungstages (T+1) abgerechnet.
Mindestanlage <sup>7</sup> :	keine

<sup>1</sup> Liquiditätsausweis unter Einrechnung von Termingeldern, Margin-Positionen und allgemeinen Forderungen und Verbindlichkeiten.

<sup>2</sup> Bei der Berechnung der Wertentwicklung des Fonds berücksichtigt.

<sup>3</sup> Die Gesamtkostenquote eines Fonds (TER) ist in den Wohlverhaltensregeln des BVI geregelt. Sie drückt die Summe der Kosten und Gebühren eines Fonds als Prozentsatz des durchschnittlichen Fondsvolumens innerhalb des jeweils letzten Geschäftsjahres aus.

<sup>4</sup> Diese Kennziffer erfasst entsprechend internationalen Gepflogenheiten nur die auf Ebene des Sondervermögens angefallenen Kosten (ohne Transaktionskosten). Da das Sondervermögen im Berichtszeitraum andere Investmentanteile ("Zielfonds") hielt, können weitere Kosten, Gebühren und Vergütungen auf Ebene des Zielfonds angefallen sein.

<sup>5</sup> Für den UniProfiAnlage (2015) wurde im Berichtszeitraum kein Ausgabeaufschlag erhoben, die Vertriebskosten wurden aus der Verwaltungsvergütung entnommen.

<sup>6</sup> Die erfolgsabhängige Vergütung beträgt bis zu einem Viertel des Betrages, um den die Anteilwertentwicklung (kostenbereinigt) die Entwicklung der Bemessungsgrundlage übersteigt. Sofern für das abgelaufenen Geschäftsjahr eine solche erfolgsabhängige Vergütung angefallen ist, wird diese auch im entsprechenden Jahresbericht ausgewiesen, dabei können Geschäftsjahr und Vergleichsperiode voneinander abweichen.

<sup>7</sup> Ergänzend gelten die Bedingungen des jeweiligen Verwahrortes.

# UniProfiAnlage (2015)

## Mischfonds mit einem vielseitigen Anlageuniversum

### Der richtige Fonds für Sie?!



#### Die UniProfiAnlage (2015) eignet sich für Anleger, die ...

- ...Ihr Kapital bis zum Garantieternin anlegen und sich so den Garantiewert sichern möchten. Unter dem Garantiewert versteht man die zum Garantiezeitpunkt von der Union Investment Luxembourg S.A. garantierten 100,- Euro je Fondsanteil (exklusive Ausgabeaufschlag, ohne Berücksichtigung möglicher Depotkosten sowie abzüglich etwaiger Ausschüttungen, Steuerabzüge und fiktiver Erträge). Egal, wann und zu welchem Preis Sie eingestiegen sind und wie sich die Märkte entwickeln.
- ...Details der Anlageentscheidung gerne an ein professionelles Fondsmanagement delegieren möchten.
- ...mindestens einen definierten Betrag zum Garantieternin wieder ausgezahlt bekommen möchten.
- ...eine flexible Geldanlage mit grundsätzlich börsentäglicher Ein- und Auszahlungsmöglichkeit suchen.



#### Die UniProfiAnlage (2015) eignet sich nicht für Anleger, die ...

- ...während der Laufzeit keine erhöhten Wertschwankungen akzeptieren möchten.
- ...Kapitalmarktchancen selbst aktiv wahrnehmen möchten.



#### Die Chancen im Einzelnen:

- Garantierter Anteilwert von 100,- Euro (exklusive Ausgabeaufschlag, ohne Berücksichtigung möglicher Depotkosten sowie abzüglich etwaiger Ausschüttungen, Steuerabzüge und fiktiver Erträge) durch die Union Investment Luxembourg S.A. zum Garantiezeitpunkt. Egal, wann und zu welchem Preis Sie eingestiegen sind und wie sich die Märkte entwickeln.
- Absicherung der Anteilscheinpreise am Kalenderjahresende zum Laufzeitende, sofern die Anteilscheinpreise einen neuen Höchststand darstellen.
- Risikostreuung durch Anlage des Kapitals in Zielfonds der Anlageklassen Aktien, Renten (auch High Yield) und Geldmarkt sowie Emerging Markets-, Commodity und Immobilienfonds. Außerdem sind Anlagen in einzelnen Anleihen möglich.
- Ertragschancen durch die Anlage an aussichtsreichen Finanzmärkten.
- Auf die festgelegte Laufzeit ausgerichtetes Anlagekonzept.



#### Die Risiken im Einzelnen:

- Risiko marktbedingter Kursschwankungen sowie Ertragsrisiko.
- Risiko des Anteilwertrückganges wegen Zahlungsverzug/-unfähigkeit einzelner Aussteller bzw. Vertragspartner.
- Wechselkursrisiko.
- Vor Erreichen des Garantieternins kann der Mindestanteilwert unterschritten werden. Bei Veräußerung vor diesem Zeitpunkt besteht keine Garantie.
- Ausfallmöglichkeit des Garantiegebers.
- Risiken im Zusammenhang mit den Investmentanteilen der Zielfonds (z.B. Risiko der eingeschränkten bzw. fehlenden Handelbarkeit, Strategiekonzentration).
- Erhöhte Kursschwankungen und Verlust- bzw. Ausfallrisiken bei Anlage in Schwellenländern sowie hochverzinslichen Anlagen möglich.
- Der Fondsanteilwert weist aufgrund der Zusammensetzung des Fonds (z.B. Derivate) und/oder der für die Fondsverwaltung verwendeten Techniken (z.B. Hebelwirkung) ein erhöhtes Kursschwankungsrisiko auf.

# UniProfiAnlage (2015)

## Mischfonds mit einem vielseitigen Anlageuniversum

### Rechtlicher Hinweis

Diese Produktinformation stellt keine Handlungsempfehlung dar und ersetzt nicht die individuelle Anlageberatung durch eine Bank/ einen Vertriebspartner sowie den fachkundigen steuerlichen oder rechtlichen Rat.

Ausführliche produktspezifische Informationen, insbesondere zu den Anlagezielen, den Anlagegrundsätzen/ der Anlagestrategie, dem Risikoprofil des Fonds und den Risikohinweisen sind im jeweiligen Verkaufsprospekt dargestellt. Der ausführliche Verkaufsprospekt enthält auch die Vertragsbedingungen. Der ausführliche sowie der vereinfachte Verkaufsprospekt (soweit zu erstellen) und der letzte veröffentlichte Jahres- und Halbjahresbericht kann kostenlos von der Union Investment Luxembourg S.A., 308, route d'Esch, L-1471 Luxemburg und über die unten angegebene Kontaktmöglichkeit bezogen werden. Diese Dokumente bilden die allein verbindliche Grundlage für den Kauf der Fonds. Über diese Kontaktmöglichkeit sind auch Informationen zur Wohlverhaltensrichtlinie des BVI erhältlich.

Die Grafiken und Angaben von Wertentwicklungen veranschaulichen die Entwicklung in der Vergangenheit. Vergangenheitsbezogene Informationen sind kein verlässlicher Indikator für die künftige Wertentwicklung. Der zukünftige Anteilwert des Produkts kann gegenüber dem Erwerbszeitpunkt steigen oder fallen.

Die Gültigkeit der hier abgebildeten Informationen, Daten und Meinungsäußerungen ist auf den Zeitpunkt der Erstellung dieser Produktinformation beschränkt. Aktuelle Entwicklungen der Märkte, gesetzlicher Bestimmungen oder anderer wesentlicher Umstände können dazu führen, dass die hier dargestellten Informationen, Daten und Meinungsäußerungen gegebenenfalls auch kurzfristig ganz oder teilweise überholt sind.

Diese Produktinformation wurde von der Union Investment Luxembourg S.A. mit Sorgfalt entworfen und hergestellt, dennoch übernimmt die Union Investment keine Gewähr für die Aktualität, Richtigkeit und Vollständigkeit.

Union Investment übernimmt keine Haftung für etwaige Schäden oder Verluste, die direkt oder indirekt aus der Verteilung oder der Verwendung dieser Produktinformation oder seiner Inhalte entstehen.

Kontaktmöglichkeit: Union Investment Privatfonds GmbH, Wiesenhüttenstraße 10, 60329 Frankfurt am Main, **Telefon 0180 3 959501**, 0,09 EUR/Min. aus deutschem Festnetz, max. 0,42 EUR/Min. aus deutschen Mobilfunknetzen. **Telefax 0180 3 959505**, 0,09 EUR/Min. aus deutschem Festnetz, max. 0,42 EUR/Min. aus deutschen Mobilfunknetzen. [www.union-investment.de](http://www.union-investment.de), [service@union-investment.de](mailto:service@union-investment.de).